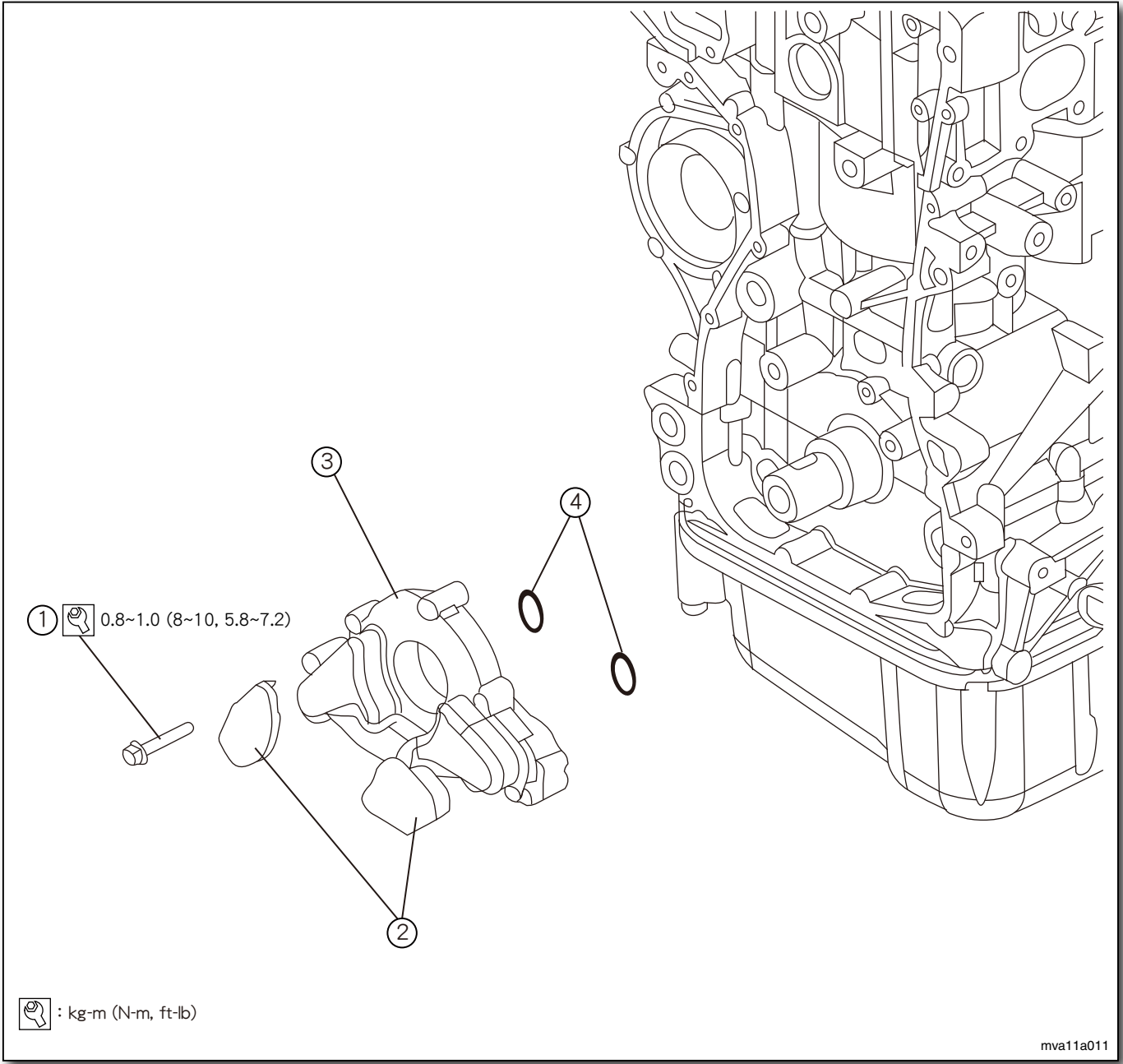


机油泵

机油泵  
拆卸与安装



- 1. 机油泵螺丝
- 2. 机油泵橡胶垫
- 3. 机油泵
- 4. 机油泵密封圈

### 拆卸

请参阅EM-52, “拆卸机油泵”。

1. 拆卸取曲轴皮带盘。
2. 拆卸动力方向泵支架。
3. 拆卸发动机脚支架。
4. 拆卸正时盖板, 拆卸时请注意拧紧于凸轮轴盖螺丝。
5. 拆卸正时链条。
6. 拆卸机油泵橡胶垫。

#### 注意:

- 拆卸后请更换机油泵橡胶垫新件。
- 部分发动机无此项零件。

7. 拆卸机油泵总成。
8. 拆卸机油泵密封圈。

#### 注意:

- 密封圈不可重复使用。

### 安装

请参阅EM-113, “机油泵安装”。

#### 注意:

- 安装时请勿掉落或敲击机油泵。

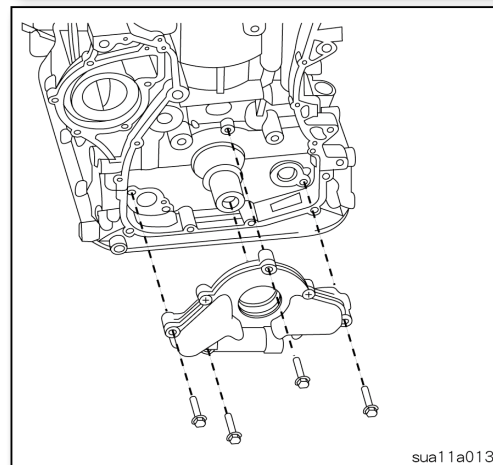
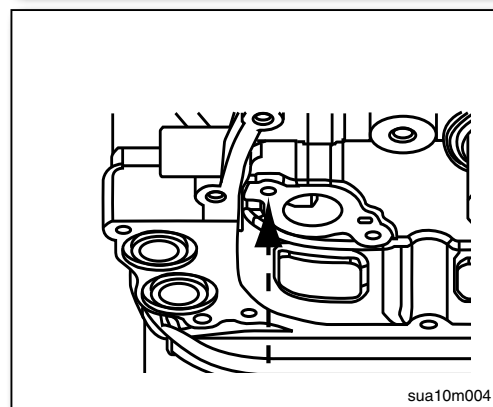
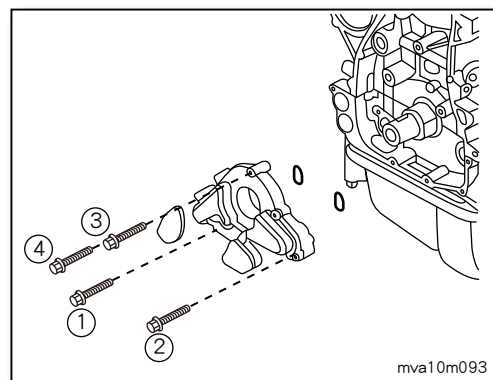
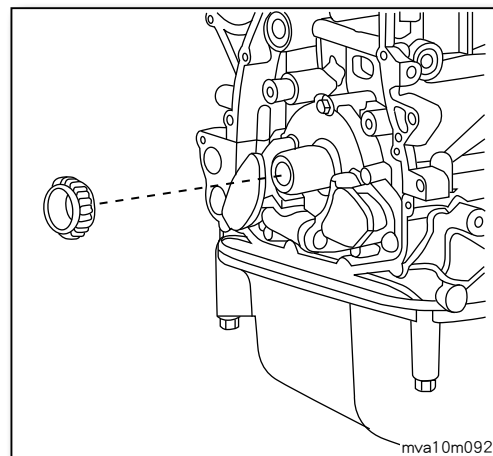
1. 在密封圈上涂少许机油, 并将密封圈压入机油泵沟槽内。

#### 注意:

- 密封圈不可重复使用。

2. 将机油泵对正机油泵定位销。
3. 使用胶锤将机油泵轻敲至定位。
4. 依顺序上紧螺栓。

锁紧扭力: 0.8~1.0 kg-m (8~10, N·m 5.8~7.2 ft-lb)

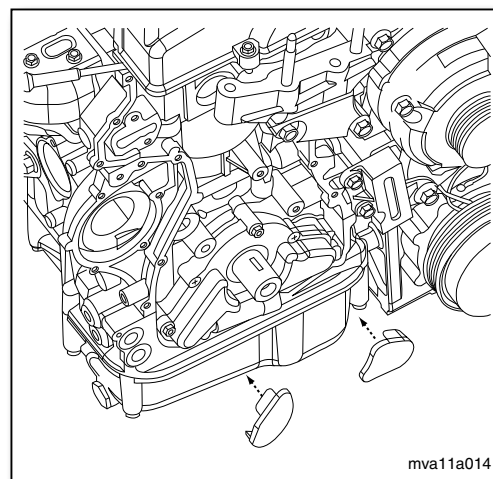


LU

## 发动机润滑系统

### 机油泵

5. 安装机油泵橡胶垫时，请确保安装位置并贴合机油泵。
6. 其余依拆卸相反顺序安装。



### 安装后检查

1. 检查发动机机油油位。
2. 起动发动机，并确保发动机机油是否无泄漏。
3. 待发动机到达工作温度后，将发动机熄火并等候10分钟。
4. 检查发动机机油油位并添加发动机机油。